

Herzlich willkommen an der Universität Wien

Orientierungslehrveranstaltung

Katholische Fachtheologie

Bachelorstudium Religionspädagogik

Bachelorstudium Lehramt UF Katholische Religion

WELCOME WEEKS

A collection of colorful, smiling icons arranged around the text 'WELCOME WEEKS'. The icons include a green heart, a red brain, a purple graduation cap, a teal magnifying glass, two speech bubbles (orange and purple), an orange lightbulb, a green laptop, and a yellow beach chair. All icons have a simple, friendly face with two dots for eyes and a curved line for a smile.

Unileben

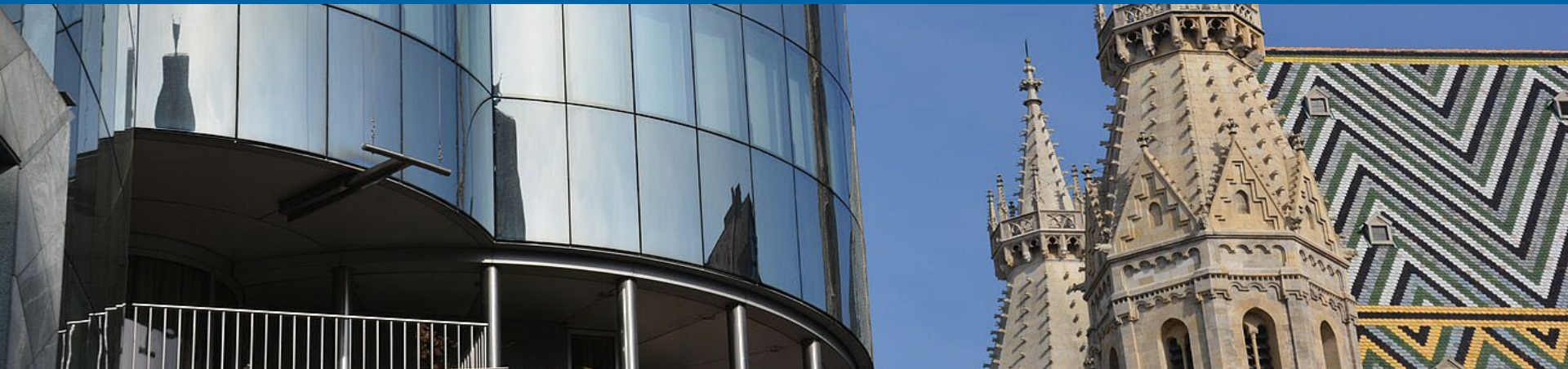
- **1. – 2. Oktober 2025, Hauptgebäude**
Messe zu Semesterbeginn und für den Studienalltag
mit diversen Aussteller*innen
<http://welcome.univie.ac.at>

Erstsemestrigen-Empfang

- **1. Oktober 2025, 12:15-14:00 Uhr, HS 6, Hauptgebäude**
Anschließend an LV „Einführung in die Theologie II“, mit Vertreter*innen der Fakultät und des Zentrums für Theologiestudierende sowie Mitgliedern der Studierendenvertretung



Die Katholisch-Theologische Fakultät



<http://ktf.univie.ac.at/>

<https://ssc-kaththeologie.univie.ac.at/>

Dekanat
Universitätsring 1, Stg. 8, 2OG

Institute & Fächer & SSC
Schenkenstr. 8-10
EG, 1 OG, 2 OG, 5 OG

<https://facebook.com/ktfwien>

<https://www.instagram.com/ktf.univienna>

<https://www.tiktok.com/@ktf.univienna?>

Ihr Studium an der ktf

- 1384 Gegründet, älteste und eine der größten theologischen Fakultäten im deutschsprachigen Raum
- Ca. 1000 Studierenden aus 30 Ländern aus allen 5 Kontinenten mit Frauenanteil von 46 %
- Internationales, offenes Umfeld
- Zählt an Uni Wien zu den kleineren Fakultäten
- Gutes Lehrenden-Studierenden-Verhältnis
- Schnelles Kennenlernen der Studierenden untereinander



Ihr Studium an der ktf

- 18 Studienrichtungen aus dem
 - theologischen
 - religionswissenschaftlichen
 - orthodoxen
 - islamischen Bereich
- 8 Erweiterungscurricula
- Beteiligt an Ethikstudium
- 8 Institute
- 14 Fachbereiche



Der Weg durchs erste Semester

- Diplomstudium Katholische Fachtheologie
- Bachelorstudium Religionspädagogik
- Unterrichtsfach Katholische Religion

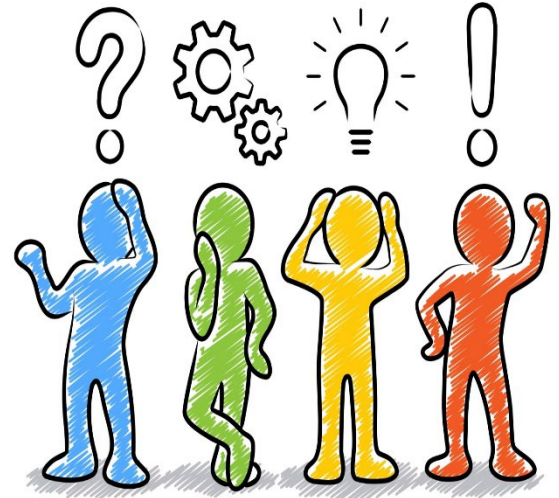


Inhalt

- Was ist die STEOP und was ist ein Curriculum/Studienplan?
 - Lehrveranstaltungen der STEOP pro Curriculum
 - Wie absolviere ich die STEOP und Prüfungstermine?
 - Unterstützungsangebote in der STEOP Phase
-
- Das erste Semester planen und empfohlene LVs für das 1. Semester
 - Wo finde ich Infos zur LV? U:FIND
 - Wie melde ich mich an und wann?

Infos:

- Alle Infos für Erstsemestrige (und vieles mehr) finden Sie auch auf der SSC- Homepage:
- <https://ssc-kaththeologie.univie.ac.at/>
- Auf der Infoseite des SSC für Erstsemestrige finden Sie auch den [Leitfaden für Erstsemestrige](#) (ausführliche studienrechtliche Infos, Schritt- für Schritt Anleitungen zur Anmeldung von LVs und Prüfungen u.v.m.



Was ist die Studieneingangs- und Orientierungsphase (STEOP)?

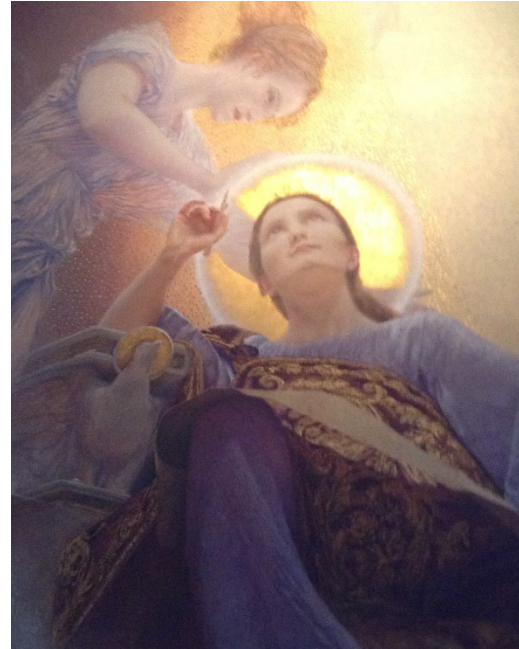
- Die Lehrveranstaltungen der STEOP sind in das Studium einführende Lehrveranstaltungen
- Die Prüfungen der STEOP sind die Voraussetzung dafür, dass Sie weitere prüfungsimmanente Lehrveranstaltungen und Prüfungen des Studiums absolvieren dürfen.

Was ist die STEOP nicht?

Keine „Knock-out“- Prüfungen, kein verdecktes Aufnahmeverfahren oder ähnliches

Diplomstudium Katholische Fachtheologie

- **Studienform:** Diplomstudium
- **Dauer:** 10 Semester (6+4)
- **Umfang:** 300 ECTS
- **Abschluss:** Magister/ra der Theologie (Mag. theol.)
- **Kennzahl:** UA 011
- **Ergänzungsprüfung:** Latein und Griechisch, falls nicht bereits im Umfang von 10 Wochenstunden absolviert
- Überblick über das Curriculum
- Curriculum in Langfassung



Fakultätsbild „Theologie“ von Franz Matsch; Original im Sitzungssaal der Katholisch-Theologischen Fakultät

Was ist die Studieneingangs- und Orientierungsphase (STEOP) des Diplomstudiums Fachtheologie?

STEOP I Einführung in das Studium der Katholischen Theologie I	STEOP II Einführung in das Studium der Katholischen Theologie II
<u>VO Einführung in die Katholische Theologie I</u>	<u>VO Einführung in die Vergleichend-Systematische Religionswissenschaft</u>
<u>VO Einführung in die Katholische Theologie II</u>	<u>PS Grundlagen und Methoden theologische Forschung</u>
<u>PS Basistexte der Anthropologie und Ethik</u>	
Absolvierung von STEOP I: Modulprüfung über beide Vorlesungen und Absolvierung des Proseminars	Absolvierung von STEOP II: Modulprüfung über die Vorlesung und Absolvierung des Proseminars

STEOP Prüfungstermine Diplomstudium

Fokussieren Sie sich auf diese Prüfungen und nehmen Sie den ersten Termin wahr.

STEOP-Prüfungstermine (=Modulprüfung über die Vorlesungen des Moduls):

STEOP I	STEOP II
<u>Do 18.12.2025</u>	<u>Do 18.12.2025</u>
<u>Fr 09.01.2026</u>	<u>Fr 09.01.2026</u>
<u>Do 29.01.2026</u>	<u>Do 29.01.2026</u>
<u>Mi 11.02.2026</u>	<u>Mi 11.02.2026</u>
<u>Do 26.02.2026</u>	<u>Do 26.02.2026</u>
Sie können auch beide Module der StEOP am selben Termin absolvieren (für beide Modulprüfungen anmelden in diesem Fall.) Die Prüfung dauert dann 3 Stunden (1 Stunde pro Vorlesung).	

Bachelorstudium Religionspädagogik

- **Studienform:** Bachelorstudium
- **Dauer:** 6 Semester
- **Umfang:** 180 ECTS
- **Abschluss:** Bachelor of Arts (BA)
- **Kennzahl:** UA 033 195
- **An der KTF mit vier Schwerpunkten angeboten:**
 - Schwerpunkt Katholische Religionspädagogik
 - Schwerpunkt Katholische Bildung
 - Schwerpunkt Religionswissenschaftliche Bildung
 - Schwerpunkt Orthodoxe Religionspädagogik



Blick auf Haus Schenkenstraße 8-10

Die Schwerpunkte des Bachelorstudiums Religionspädagogik

Katholische Religionspädagogik:

Überblick über das Curriculum

Curriculum in Langfassung

Orthodoxe Religionspädagogik

Überblick über das Curriculum

Curriculum in Langfassung

Theologische Bildung

Überblick über das Curriculum

Curriculum in Langfassung

Religionswissenschaftliche Bildung

Überblick über das Curriculum

Curriculum in Langfassung

Haben Sie Ihren Schwerpunkt schon ausgewählt?



Über U:SPACE

**Unter Studium: Prüfungspass anklicken
Schwerpunkt auswählen**

Was ist die Studieneingangs- und Orientierungsphase (STEOP) des Bachelorstudiums Religionspädagogik, alle Schwerpunkte?

STEOP I Einführung in die Theologie und Religionswissenschaft	STEOP II Einführung in die Schulpädagogik und Theorie der Schule
<u>VO Einführung in die Katholische Theologie I</u>	<u>VO Professionalität und Schule</u>
<u>VO Einführung in Vergleichend-Systematische Religionswissenschaft</u>	Absolvierung von STEOP II: Modulprüfung über die Vorlesung
<u>VO Theologische Enzyklopädie</u>	
<u>PS Einführung in das wissenschaftliche Arbeiten</u>	
Absolvierung von STEOP I: Modulprüfung über alle Vorlesungen und Absolvierung des Proseminars	

STEOP Prüfungstermine BA RP

Fokussieren Sie sich auf diese Prüfungen und nehmen Sie den ersten Termin wahr.

STEOP-Prüfungstermine (=Modulprüfung über die Vorlesungen des Moduls):

STEOP I	STEOP II
<u>Do 18.12.2025</u>	Sa 13.12.2025
<u>Fr 09.01.2026</u>	Mo 19.01.2026
<u>Mi 11.02.2026</u>	
<u>Do 26.02.2026</u>	(an der SPL 49 LehrInnenbildung)

Bachelorstudium Unterrichtsfach Katholische Religion

- **Studienform:** Bachelorstudium Lehramt
- **Dauer:** 8 Semester
- **Umfang:** 7-107 ECTS (je nachdem, ob die Lehrveranstaltungen für den Wahlbereich in diesem oder im Zweitfach absolviert werden)
- **Abschluss:** Bachelor of Education (BEd)
- **Kennzahl:** UA 418
- **Ergänzungsprüfung: Latein**, falls nicht bereits im Umfang von 10 Wochenstunden absolviert
- **Überblick über das Curriculum**
- **Curriculum in Langfassung**



Lesesaal Hauptbibliothek

Was ist die Studieneingangs- und Orientierungsphase (STEOP) des Bachelorstudiums Unterrichtsfach Katholische Theologie?

STEOP I Einführung in die Theologie für Lehramtsstudierende	STEOP II Einführung in die Schulpädagogik und Theorie der Schule
VO Einführung in die Katholische Theologie I	<u>VO Professionalität und Schule</u>
VO Einführung in die Katholische Theologie II	
Absolvierung von STEOP I: Modulprüfung über beide Vorlesungen und Absolvierung des Proseminars	Absolvierung von STEOP II: Modulprüfung über die Vorlesung
+ STEOP des zweiten Unterrichtsfachs	

STEOP Prüfungstermine UF Katholische Religion

Fokussieren Sie sich auf diese Prüfungen und nehmen Sie den ersten Termin wahr.

STEOP-Prüfungstermine (=Modulprüfung über die Vorlesungen des Moduls):

STEOP I	ABGPM1 StEOP-Modul
<u>Do 18.12.2025</u>	Sa 13.12.2025
<u>Fr 09.01.2026</u>	Mo 19.01.2026
<u>Do 29.01.2026</u>	
<u>Mi 11.02.2026</u>	(an der SPL 49 LehrInnenbildung)
<u>Do 26.02.2026</u>	

Prüfungstermine des anderen Unterrichtsfachs siehe Info bei jeweiliger SPL

Welche Lehrveranstaltung unterstützt und begleitet mich durch die STEOP-Phase?

Begleitseminar Mentoring für Studierende der STEOP

Das Mentoring unterstützt die Studierenden der STEOP beim Ankommen und der Orientierung im Studium und an der Universität. Weiters dient es der inhaltlichen Vertiefung und bietet Rückfrage- und Diskussionsmöglichkeit zu den Lehrveranstaltungen der STEOP. Lerntechniken, Zeitmanagement, Prüfungsangst und andere praktische Fragen des Studiums werden ebenfalls besprochen. Auf die individuellen Anliegen der Studierenden wird eingegangen.

Für alle Studienanfänger*innen in Diplom- und Bachelorstudien

Anmeldung: In der ersten Einheit vor Ort! Keine U:SPACE Anmeldung

Welche Lehrveranstaltung unterstützt und begleitet mich durch die STEOP-Phase?

Tutorium für Studierende der STEOP

Das Tutorium findet jeden Donnerstag von 11:30 bis ca. 12:15 Uhr statt, vorerst im Café Theol, Schenkenstr. 8-10, 1 OG (bei zu großem Andrang Wechsel in einen anderen Raum). In dieser Zeit wird Brianna Zilgens vor Ort Ihre Fragen und Anliegen rund um die STEOP beantworten. Anschließend an das Tutorium haben die Studierenden die Möglichkeit, gemeinsam in das Zentrum für Theologiestudierende zum Mittagessen zu gehen.

Kontakt: brianna.zilgens@univie.ac.at

Für alle Studienanfänger*innen in Diplom- und Bachelorstudien

Anmeldung: In der ersten Einheit vor Ort! Keine U:SPACE Anmeldung

Das Ziel:

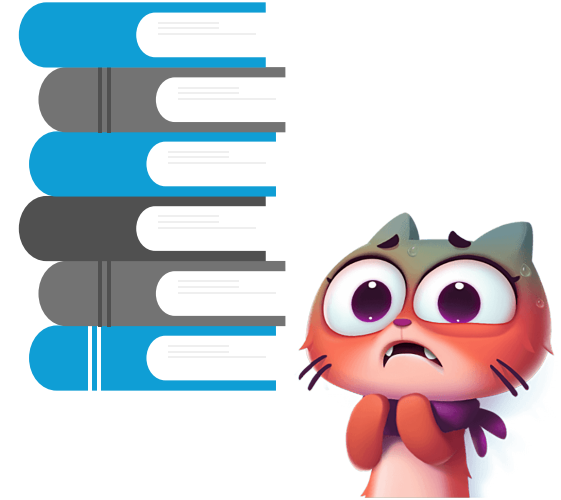
Ihr positiver Abschluss der STEOP

Modulprüfungen: 18.12.2025

Proseminar(e): Dezember- Jänner

Hilfe bei STEOP Sorgen

- Bei Unklarheiten, Verständnisschwierigkeiten die Lehrenden in den Lehrveranstaltungen fragen! Diese helfen Ihnen und Ihren Kolleg*innen gerne weiter
- Begleitseminar Mentoring zur STEOP- Phase ist das Unterstützungsangebot, um Sie gut durch die STEOP- Phase zu führen
- Es hat beim ersten Prüfungsantritt nicht geklappt? Lernschwierigkeiten, nach Abschluss der Lehrveranstaltungen und nach Lernen des Stoffs bleiben viele Fragen offen?



**WRAP-UP besuchen
am 21.1.2026**

WRAP-UP Veranstaltung

21. Jänner 2026, 11.30 Uhr, Ort wird noch genannt

Das erste Semester planen

- **Empfohlene LVs im ersten Semester**
- **Wo finde ich Infos zur LV? Was ist U:FIND?**
- **Wie melde ich mich an und wann?**

Empfohlene LVs für das 1. Semester

- Folgende Lehrveranstaltungen und Prüfungen werden empfohlen, damit Sie bis zum Ende des ersten 30 ECTS- Punkte absolvieren
- Stundenplan Diplomstudium Katholische Fachtheologie
- Stundenplan BA Religionspädagogik SP Katholische Religionspädagogik und SP Katholische Bildung
- Stundenplan BA Religionspädagogik SP Religionswissenschaftliche Bildung
- Stundenplan BA Religionspädagogik SP Orthodoxe Bildung
- Stundenplan BA UF Katholische Religion

Infos zu Lehrveranstaltungen



U:FIND: Das Online-Vorlesungs- und
Personalverzeichnis der Universität Wien

**Infos zur LV: Termine, Ort, An- und
Abmeldefristen, Anmeldung zu
Prüfungsterminen, Inhalte der LV, Art der
Leistungskontrolle, Prüfungsstoff,
Mindestanforderungen**

Anmeldefristen zu Lehrveranstaltungen SPL 1

- **Prüfungsimmanente Lehrveranstaltungen (z.B. STEOP Proseminare):**
- Anmeldefrist: Anmeldung von **Di 02.09.2025 10:00** bis **Do 25.09.2025 10:00**, Abmeldung bis **Mi 15.10.2025 23:59**
- **Nicht prüfungsimmanente Lehrveranstaltungen (Vorlesungen):**
- Ab 1.9.2025 bis September 2026, **bitte bis zu Beginn der ersten Einheit anmelden!** (sonst kein Moodle-Zugang)

Wie melde ich mich an?

Beispiel pi-LVs: Proseminar

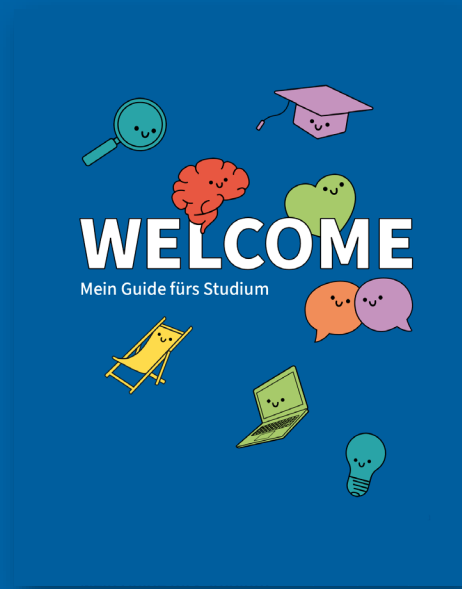
Basistexte der Anthropologie und Ethik pi LV

Beispiel nicht-pi-LV: Vorlesung

Vorlesung Einführung in die Theologie II



Welcome Guide – Ihr Ratgeber zum Studienstart!



Der Welcome Guide führt Sie durch den Studienbeginn und liefert die wichtigsten Informationen zum Nachlesen.

studieren.univie.ac.at/welcome/welcome-guide

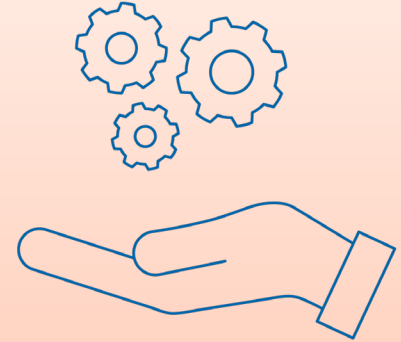


Unterstützung & Services im Studium



Wen frage ich bei...

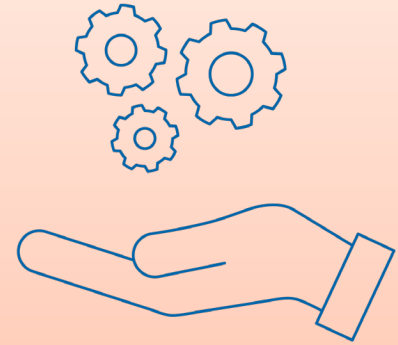
- Zulassungsbedingungen und Fristen
- Aufnahmeverfahren zu bestimmten Studien
- Studienberechtigungsprüfung
- Zusatz- und Ergänzungsprüfungen
- Außerordentliche Studien
- Studienwechsel
- Beurlaubung
- Abbruch oder Schließen eines Studiums



➡ <https://studieren.univie.ac.at/zulassungsverfahren/>

Wen frage ich bei...

- Studienrecht: Rechte und Pflichten
- Studentische Mitbestimmung: Hochschülerschaft
- Studierendenmobilität:
Programme zu Auslandsaufenthalten
- Web-Services wie u:space, u:find, moodle
- Erweiterungscurricula
- Welcome Guide
- Begriffs-ABC



➡ <http://slw.univie.ac.at/studieren/studienorganisation/>

Wen frage ich bei...

- Wohnen
- Essen
- Arbeiten
- Finanzielles
- Soziale Einrichtungen
- Sport
- Sprachen



➡ <https://slw.univie.ac.at/studieren/studieren-und-leben-wen-frage-ich-bei/>

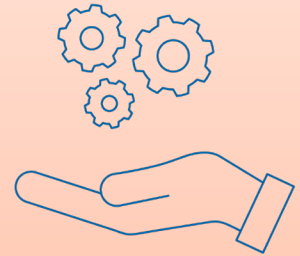
Wen frage ich bei...

- Gesundheitsfragen
- psychologische Beratung für Studierende

➡ <https://studieren.univie.ac.at/studentische-gesundheit-im-fokus/>

- körperliche bzw. motorische Beeinträchtigungen
- psychische Beeinträchtigungen
- chronische Erkrankungen
- Lese- und/oder Rechtschreibschwächen
- Akutes, Verletzung, Unfallfolgen

➡ <https://studieren.univie.ac.at/studienorganisation/barrierefrei-studieren/>



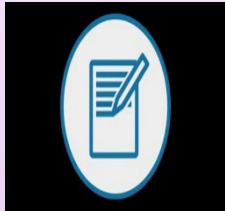
Universitäre Services



Im 1. Semester

STEOP-Mentoring, Lerncamps

<https://ctl.univie.ac.at/angebote-fuer-studierende/im-ersten-semester/>



Während des Studiums

Schreibmentoring, Textfeedback, Lerncamps, Academic Writing in English

<https://ctl.univie.ac.at/angebote-fuer-studierende/waehrend-des-studiums/>



In der Abschlussphase

Schreibtage, Schreibmarathon, Methodencamp

<https://ctl.univie.ac.at/angebote-fuer-studierende/in-der-abschlussphase/>

Universitäre Services



Selbstlernkurse: Was mache ich hier eigentlich?

<https://ctl.univie.ac.at/angebote-fuer-studierende/ressourcen/selbstlernkurse-moocs/>



Infomaterial zu Schreiben, Lernen, Lesen, Selbstorganisation, Motivation & Zeitmanagement, Prüfungen

<https://ctl.univie.ac.at/angebote-fuer-studierende/ressourcen/handouts-leitfaeden-und-infomaterial/>



10 Dinge, die ich gerne zu Beginn meines Studiums gewusst hätte!

<https://blog.univie.ac.at/uni-leben/10-dinge-die-ich-gerne-zu-beginn-meines-studiums-gewusst-haette/>

Online-Plattformen & IT Services



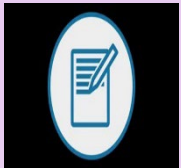
u:space – das Portal fürs Studium



u:find – das Vorlesungs- und Personenverzeichnis



Moodle – die E-Learning-Plattform

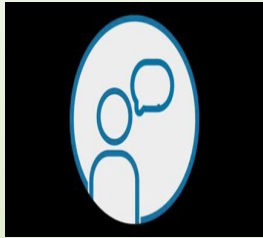


u:account für die Nutzung aller IT-Services



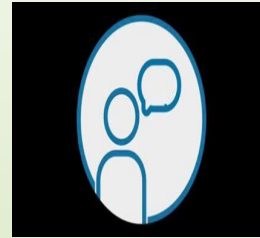
[Infos im Welcome Guide \(Seite 18-19\)](#)

Ihre Ansprechpartner*innen an der ktf



**SSC StudienServiceCenter
Theologien (kath., orth., isl.)
und Religionswissenschaft**
Schenkenstr. 8-10, 1. OG

[https://ssc-
kaththeologie.univie.ac.at/](https://ssc-kaththeologie.univie.ac.at/)



**Sekretariate der
Institute und Fächer**
Schenkenstr. 8-10, EG, 1. OG,
2. OG., 5. OG

<https://ktf.univie.ac.at/institute/>

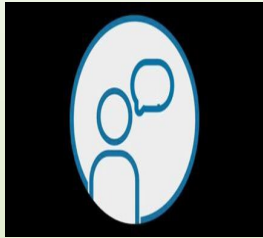


Administration von Studien
und -abschlüssen, An-
erkennungsverfahren,
Korrektur von Studien-
leistungen, studienrechtliche
Auskünfte



Allgemeine Fragen zu
Lehrveranstaltungen,
Prüfungen, Anmelde-
formalitäten, Kontakt-
aufnahme mit Lehrenden

Ihre Ansprechpartner*innen an der ktf

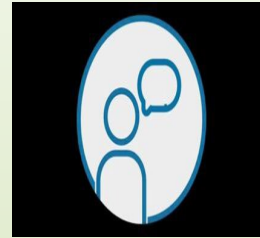


SPL 1 Theologien (kath., orth., isl.) und Religionswissenschaft
Schenkenstr. 8-10, 1. OG

<https://ssc-kaththeologie.univie.ac.at/ueber-uns/studienprogrammleitung-spl/>



für Diplomstudium, Bachelor- und Masterstudien, Lehramtsstudium



SPL 49 Lehrer*innenbildung
Porzellang. 4, Stg.2, EG

<http://ssc-lehrerinnenbildung.univie.ac.at/ssc-lehrerinnenbildung/>



Für den pädagogischen und schulpraktischen Teil der Studien
Unterrichtsfach Katholische Religion und Bachelor/Master Religionspädagogik

Ihre Ansprechpartner*innen an der ktf



**Studienvertretung
Katholische Theologie und
Religionswissenschaft**
Cafè theol, Schenkenstr.8-10,
1. OG
<http://www.fv-katheol.net/>



**Zentrum für
Theologiestudierende**
Ebendorferstr. 8/DG/24
www.theozentrum.com



Studienberatung, vor allem
Erstsemestrigenberatung,
Mitschriftenservice,
Organisation von Aktivitäten



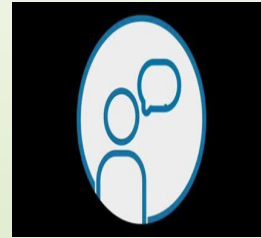
Ort der diözesanen Ausbildung,
Ort für Liturgie und Spiritualität,
Raum zum Ausruhen, Lernen,
gemeinsam Kochen, Essen,
Beten

Ihre Ansprechpartner*innen an der ktf



Mentoring-Programm

<http://ktf.univie.ac.at/studium/mentoringprogramm-fuer-studierende/>



schau hin !

<https://ktf.univie.ac.at/ueber-uns/gemeinsam-gegen-diskriminierung/>



Anlaufstelle bei Problemen und Schwierigkeiten während des Studiums, anonym und vertraulich



Anlaufstelle für vertrauliches Erstgespräch bei sexueller Belästigung, Diskriminierung und Mobbing

Ihre Ansprechpartner*innen an der ktf



Fachbereichsbibliothek Theologie

Schenkenstr. 8-10, UG

<http://bibliothek.univie.ac.at/fb-theologie/>



Eine der größten
theologischen Bibliotheken
Europas, Führungen und
Schulungen möglich



Studierendenmobilität/ Austauschprogramme:

Erasmus, Ceepus

<http://ktf.univie.ac.at/international/>



Unterstützung für Internationale Studierende:

englischsprachige Lehrver-
anstaltungen

<http://ktf.univie.ac.at/international/>

Einladung zum dies facultatis

- Tag der Fakultät
- Mittwoch, 15. Oktober 2025
- 16:00 Eucharistiefeier Schottenkirche
- 18:00 Festveranstaltung im Großen
Festsaal der Uni Wien mit Vortrag,
Preisvergabe und Empfang



Wichtige Tipps

- Infoeinholung im Internet: bitte immer zuerst online nach Informationen suchen, z.B. auf Homepage der Uni, der Fakultät, der Institute, des SSC, der Fakultätsvertretung, social-media-Kanäle der Fakultät etc. Wenn Sie nicht fündig werden bekommen, bitte telefonisch (bei einfachen Fragen) oder per E-Mail (bei komplexen Fragen) an die zuständige Stelle wenden.
- Uni-Mail-Account nützen oder Weiterleitung einrichten
<https://zid.univie.ac.at/weiterleitung/>
- Immer mit Universitäts-Mailadresse schreiben: aMatrikelnummer@unet.univie.ac.at
- Bei Anfragen so viel Information wie möglich angeben:
Name des Lehrenden, LV-Nummer, Semester, Prüfungstermin,
Ihren Studienplanpunkt





WELCOME

Vielen Dank für die Aufmerksamkeit!
Die Katholisch-Theologische Fakultät wünscht
Allen Studienanfänger*innen einen erfolgreichen Start
in das Studium und einen guten Semesterbeginn!



universität
wien